



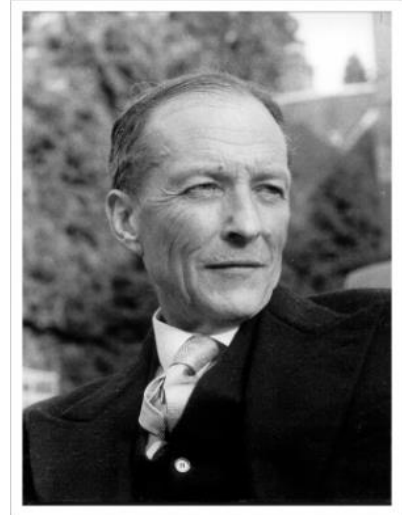
LE MOT DU DOYEN...

20 janvier – Simple partage...

Certains savent que j'apprécie beaucoup l'œuvre poétique de Patrice de La Tour du Pin (1911-1975). Je suis à nouveau plongé depuis quelques jours dans sa « Somme de Poésie ». Je vous partage ce petit extrait :

*« Que cherchez-vous
au soir tombant
Avec des cœurs aussi brûlants ?
Où courez-vous en abaissant
Vos têtes ?
Tout simplement le jour promis*

*A ceux qui auront accueilli
Cette lumière que Dieu dit
Luire aux ténèbres. »
(Somme de Poésie, III, 300-301)*



Et celui-ci :

*« Seigneur, au seuil de cette nuit
Nous venons te rendre l'esprit
Et la confiance.
Bientôt nous ne pourrons plus rien,
Nous les mettons entre tes mains
Afin qu'en toi nos vies demain
Prennent naissance. »
(Somme de Poésie, III, 289-290)*

*Si ce poème vous plaît, découpez-le, puis placez-le près de votre lit et faites-en votre prière du soir peut-être... Et vous verrez, votre sommeil sera baigné de sa paix...
Bon dimanche !*

Doyen Patrick Willocq